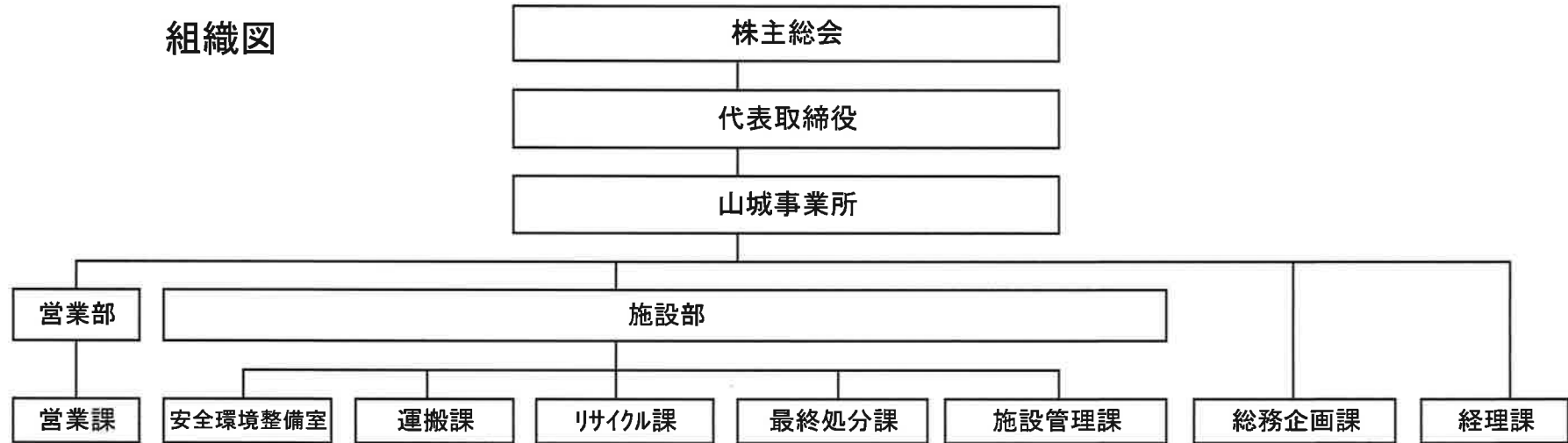


組織体制(組織図・人員配置図)



(令和2年4月1日:現在)

人員配置図

	営業部	施設管理部					総務企画課
	営業課	安全環境整備室	運搬課	リサイクル課	最終処分課	施設管理課	
正社員	4	1	17	11	7	5	6
派遣・パート	0	0	0	5	5	4	3
合計	4	1	17	16	12	9	9

68名

(令和2年4月1日:現在)