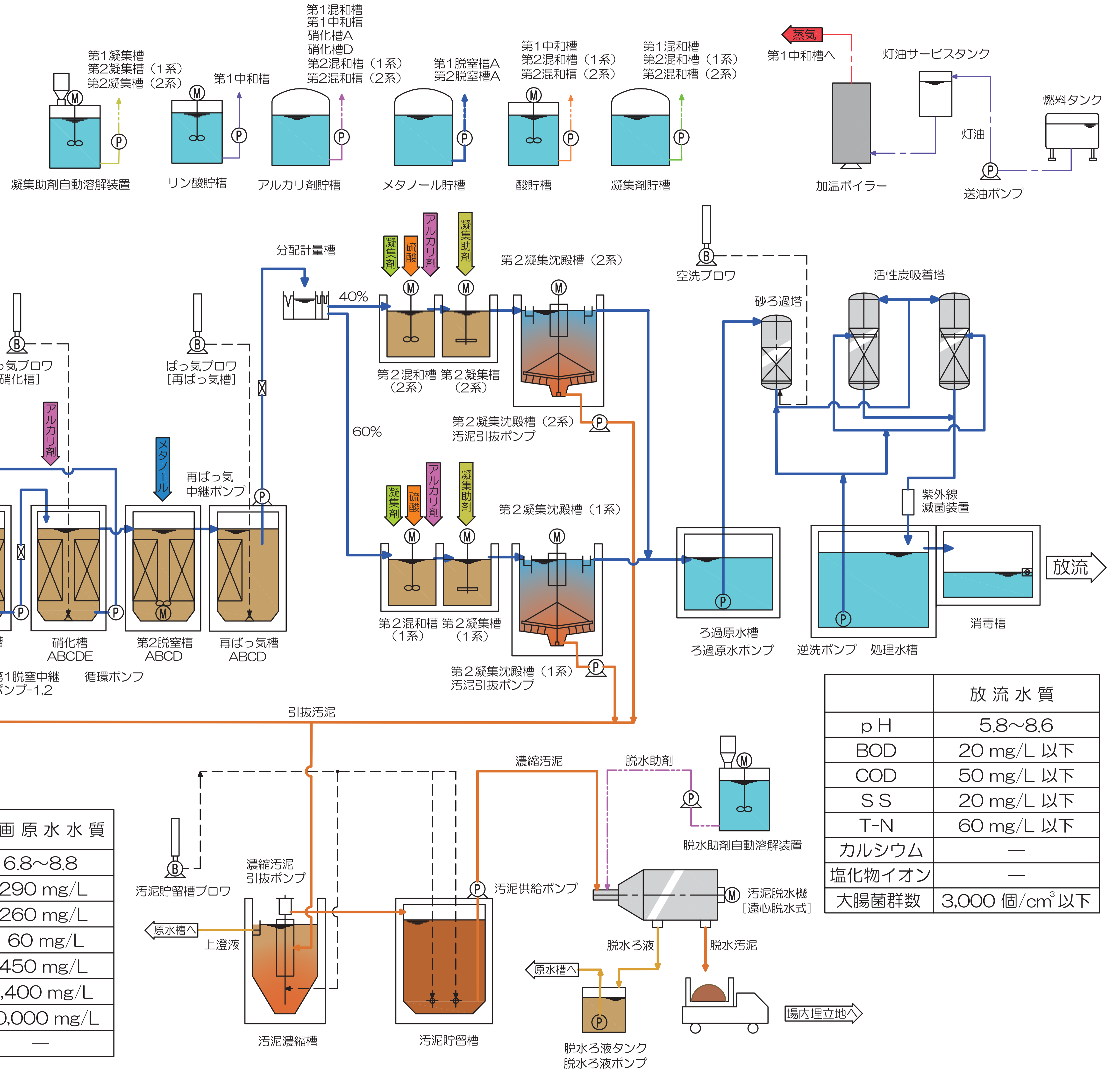


寺野地区産業廃棄物最終処分場 浸出水処理施設フローシート

＜施設概要＞

施設名称 株式会社明和クリーン山城事業所
 寺野地区産業廃棄物最終処分場
処理能力 350 m³/日
浸出水調整槽 22,398 m³
処理方式 第1凝集沈殿+接触ばっ気+第2凝集沈殿
 +砂ろ過+活性炭吸着+紫外線滅菌
放流先 相川 → 銅山川（1級河川） → 吉野川（1級河川）



設計・施工

三菱化工機株式会社

令和3年3月 竣工